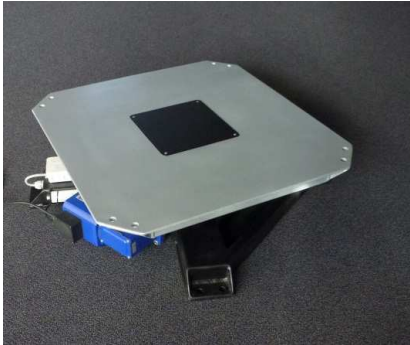




ELEKTRO-WOLF Inh. Steffen Wolf Birkenweg 3 04416 Markkleeberg
T.+49 (0)341 9602881 F.+49 (0) 341 86095923
mail:se@elektro-wolf-leipzig.de

Produktbeschreibung **neue** Drehbühne 1000kg

Technische Daten



- Maximale zentrische Tragkraft: 1.000 kg
- Größe des Drehtellers: 660 x 660 mm
- Teilkreisdurchmesser der Befestigungsbohrungen: 800 mm
- Durchmesser der Bohrungen: 13 mm
- Abmessungen der Standfüße: 660 x 660 mm
- Gesamthöhe: 200 mm
- Eigengewicht: ca. 96 kg

- Umdrehungsgeschwindigkeit: 1,2UpM
- Drehrichtung: Rechts
- Betriebsspannung: 220 – 240 Volt AC, 50 Hz
- Asynchrontriebemotor: 25 Nm Drehmoment
- Leistungsaufnahme: ca. 100 W
- Rotierende Stromversorgung über Schleifring: 20 A (entspricht ca. 4.500 Watt) mit separater Zuleitung und Schukostecker
- Anschlusskabel mit Schukostecker, ca. 2 m lang
- Farbe: Schwarz / Silber

Spezielle Eigenschaften:

- Einstellbarer Riemenantrieb
- Sicherheits-Rutschkupplung über Antriebsriemen
- Leiser Antrieb
- Betrieb im Aussenbereich möglich: Schutzart IP X3

Optionen:

- Geschwindigkeitsregelung über Frequenzumrichter
- Drehrichtung: Links
- Handumschaltung der Drehrichtung
- Sonderfunktionen, wie Reversier-, Takt-, Stopp/Pause-Funktion auf Anfrage

Auch als Mietdrehbühne verfügbar.

Hinweis: Für alle angegebenen Maße und Gewichte gelten die üblichen Toleranzen.
Technische Änderungen vorbehalten.



230/115 V



0 1,2 UpM



1000 kg



3500 Watt

Stand 02-2017